



ミラクルペイント

はじめる前に

あそぶまえに、よくよんでからご利用ください。



皮膚科の先生
と共同開発



日本国内
パッチテスト
クリア



特許取得済
商標取得済

原材料

天然ラテックス（脱たんぱく処理済み）
水、顔料、香料

ゴムアレルギー／フルーツアレルギーの方は、かゆみや赤みなどの症状が出る場合がございます。ご使用をお控えください。

はがせるもの



- ・からだ
- ・つめ
- ・水をはじくもの

温度によって乾く時間が異なります。

長時間塗布したままにすると、色素が残る可能性もございます。

はがせなくなるもの



- ・布
- ・繊維物
- ・毛髪

固形化すると、水洗いしても落ちません。

万が一、繊維物に付着した場合は、こすらず乾いてから除去してください。

ご注意事項

- ・目の周辺や唇への使用はお控えください。
- ・乾くまで、衣類や毛髪に付着しないようご注意ください。
- ・舐めたり、飲み込んだりしないようご注意ください。
- ・お肌が弱い方は予めスキンクリームなどをお使いください。
- ・肌に異常を感じた場合はすぐに使用を中止してください。
- ・症状が目立つ場合は、すぐに医師の指示を仰いでください

保管方法

- ・常温（5～25℃）で直射日光を避けて保管してください。
- ・キャップはしっかり締めて保管してください。
- ・開封後はなるべく早く使い切ってください。
- ・小さなお子様の手の届かないところで保管してください。



ゆびでぬれる
こするととれる



かんたん
ステンシル
がつかえる



雨も汗も
へっちゃら



はがせるなら安心 はがせるから楽しい

www.MIRACLEPAINT.jp

ミラクルペイント

ほめかたガイド

満足度を無限にUPさせるのは保護者の方のリアクションです。
ご協力よろしくお願いたします。

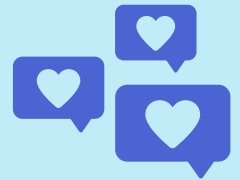
絵具を出したその瞬間から、とにかくほめまくりましょう。

いい色えらんだねー。 その色すき。 いいセンスしてる。

おっ、いいかんじになってきたね！ 先生！ 師匠！

いいね！いいね！ かわいい！ なるほどねー！

洋服とあってるね！ 芸術家みたい！



斬新だね～！ そうきたかー！

「失敗」と受け取らない
コミュニケーションが大事です

チャレンジごころをくすぐる。

かんたんにはがせるから、とりあえず描いてみれば？

これ、まねっこしてしてみよう。

ほかの場所にも描いてみよう。

あの子のみたいな練習してみたら？

○○○○を付け足してみたらどうかな？

こどもたちの
「もっとやりたい！」
を目指します。

ミラクルペイントには正解はありません。

きれいな絵を描くのではなく、
最小限の力で工夫する思考力、
真剣なかお、失敗した時の笑顔が、
ミラクルペイントの成果物です。

